

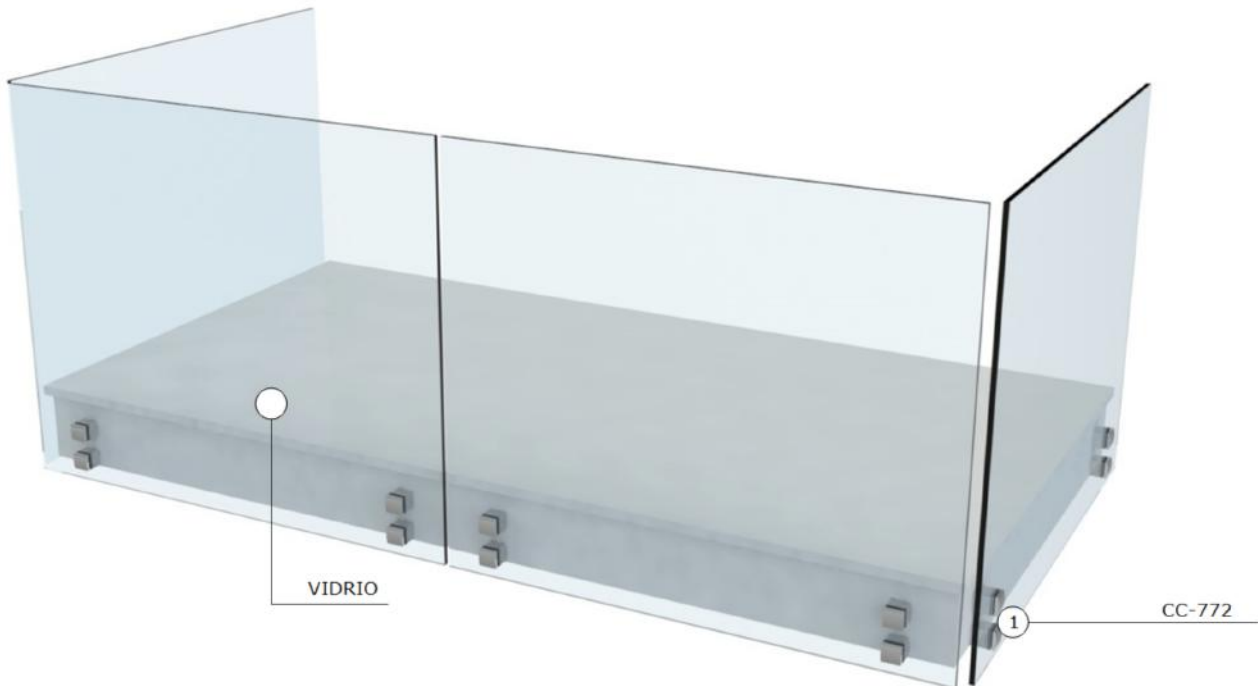


## [ GlassFit CC-772 ]

sistemas de barandillas

# [ GlassFit CC-772 ]

descripción



Barandilla modular GlassFit CC-772 de altura ...1100 mm, para vidrio ...templado laminado 1010.4 con sujeción inferior mediante adaptador vidrio ref. CC-772 en acero inoxidable. Incluidos accesorios, piezas y tornillos homologados del sistema modular Comenza.

ÍTEM	REFERENCIAS
1	CC-772 8-21,52 (Adaptador de vidrio)

**Notas:**

\* Componentes modulares **Comenza** en acero inoxidable AISI-316 ...**pulido espejo/satinado**.

# [ GlassFit CC-772 ]

## ensayo

### **ASUNTO SOLICITADO**

En fecha 21 de abril de 2016 se recibe en LGAI-Appplus una Barandilla para realizar los siguientes ensayos:

- Ensayo de empuje horizontal hacia el exterior, según el apartado 3.2.2 del DB SUA-1 y apartado 3.2 del DB-SE-AE del CTE.

### **NORMA DE ENSAYO EMPLEADA:**

UNE 85-238-91: Barandillas. Métodos de ensayo.

### **PRODUCTO ENSAYADO**

Se ha ensayado una barandilla referenciada como **mod. GlassFit CC-772**, de 1200 mm de longitud, 1100mm de altura sobre el nivel superior del canto del forjado y 1400 de altura total, para anclar en canto de forjado sobre 4 puntos de fijación separados horizontalmente 700 mm.

El elemento de relleno es un vidrio laminado templado de 10+10 mm de 1200 mm de longitud y 1400 mm de altura, fijado por su parte inferior por cuatro puntos separados 700 mm.

Junto a la barandilla se han entregado 4 anclajes metálicos de 10\*86 mm FBN II 10/10, para realizar la fijación al soporte de hormigón.

La muestra ensayada fue entregada en las instalaciones de APPLUS-Bellaterra e instalada por personal del laboratorio con ayuda del Peticionario.

**FECHA DE REALIZACIÓN DEL ENSAYO:** 25 de abril de 2016.

<b>COMPONENTES BARANDILLA</b>	
Dimensiones del vidrio ( longitud x altura ) (mm)	1200 x 1400
Tipo de vidrio y espesor	Laminado templado de 10+10 mm
Altura total barandilla (desde el nivel del suelo) (mm)	1100
Anchura total barandilla (mm)	1200
Anclajes	4 metálicos, de 10*86 mm FBN II 10/10
Tipo de soporte donde se ancla la barandilla	Hormigón en masa

La carga se aplica durante un tiempo de 3 minutos y a continuación se mide la deformación permanente de la barandilla en el centro de su longitud, a la altura del borde superior, después de suprimir la carga.

<b>CARGA HORIZONTAL HACIA EL EXTERIOR (CARGA 0,8 KN/m)</b>	Deformación bajo carga (mm): 40 mm Deformación residual (mm): 3 mm
	La barandilla bajo carga de uso no presenta desorden susceptible de afectar su funcionalidad o estabilidad.
<b>CUMPLE los requisitos del CTE DB SE-AE aptdo. 3.2</b> Para las categorías/subcategorías de uso donde se exige una resistencia de hasta 0,8 kN/m	

Si necesita más información sobre el ensayo o un ensayo personalizado consulte en nuestra oficina técnica.  
[oficinatecnica@centrocibic.es](mailto:oficinatecnica@centrocibic.es)



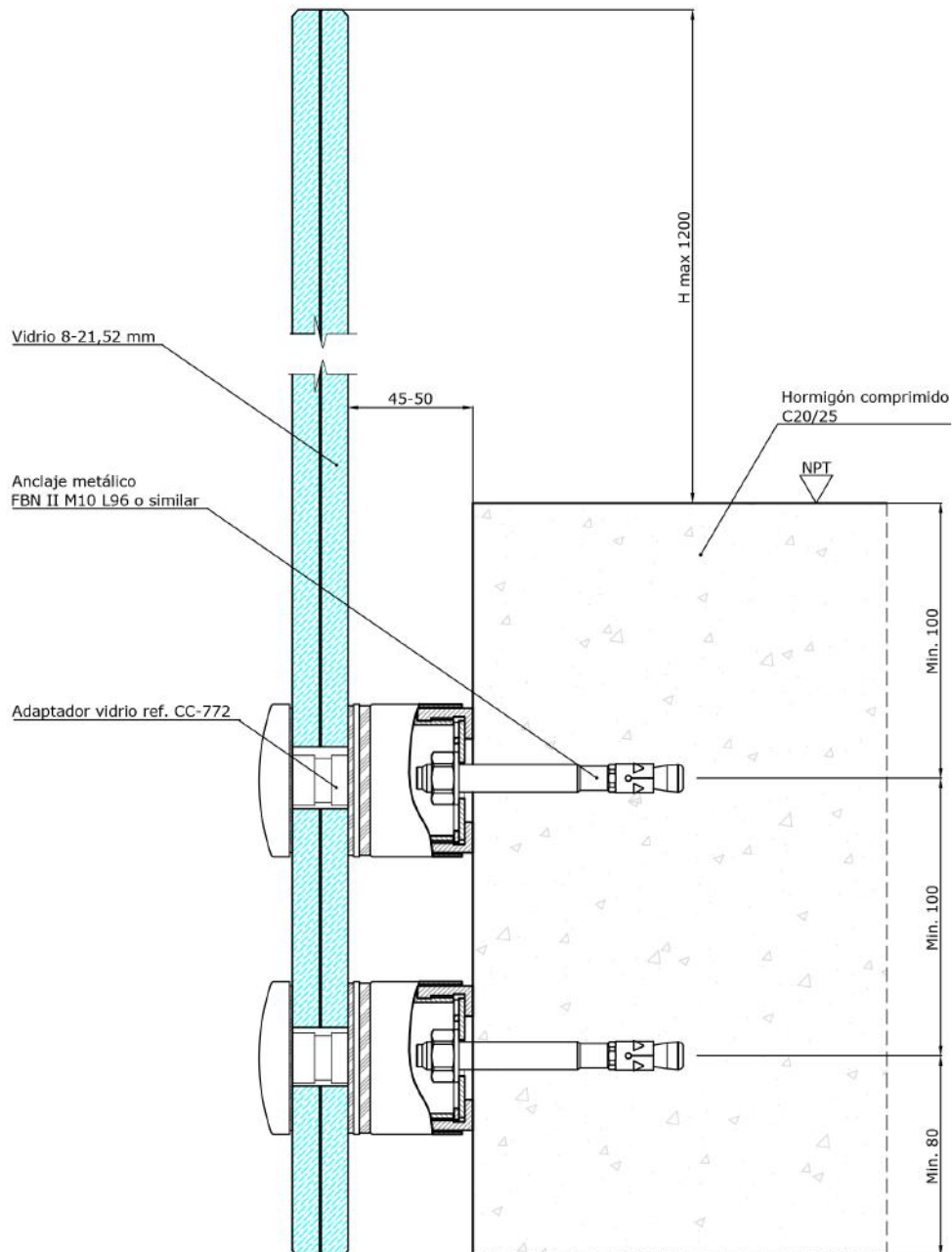
Ensayo/Test/Essai

Applus<sup>+</sup>



# [ GlassFit CC-772 ]

detalles constructivos





# [ GlassFit CC-772 ]

## instalación

El nuevo sistema GlassFit CC-772 incorpora el dispositivo de nivelación Level 2D, que permite la nivelación sobre superficies irregulares. Además cuenta con el sistema Slot360° que permite la regulación para un correcto posicionamiento de los herrajes.

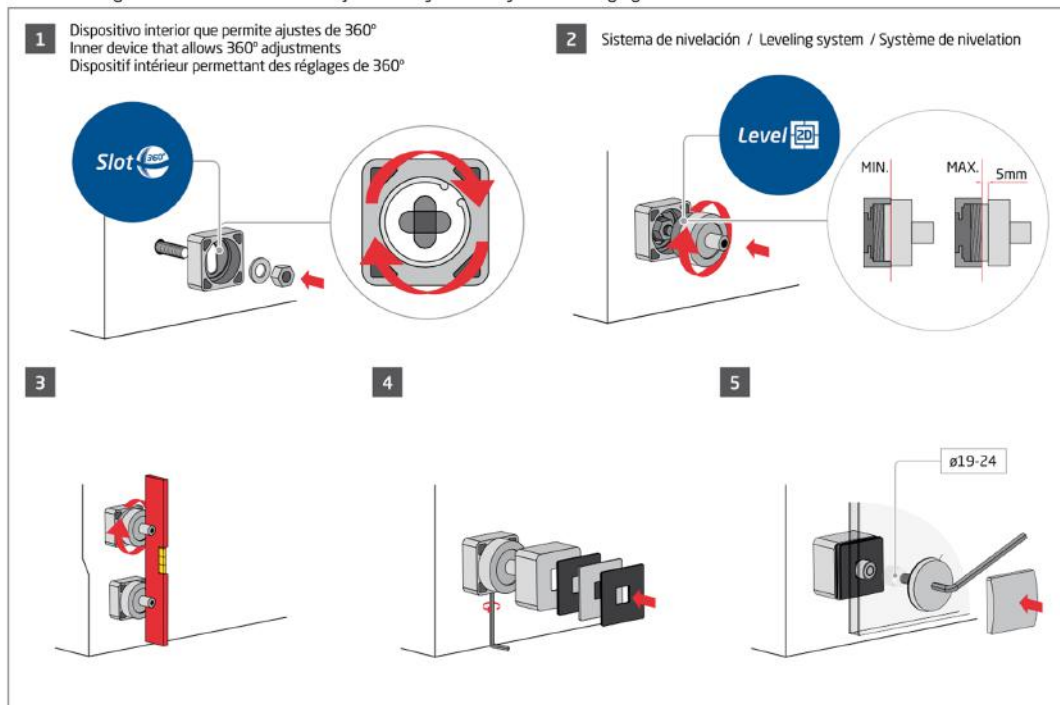
### Slot 360°

Sistema de regulación que permite el giro del slot, para corregir la posición de los herrajes, sin modificar el punto de anclaje.

### Level 2D

Sistema de regulación y nivelación en el plano vertical, para corregir imperfecciones y desajustes de los bordes del forjado y escaleras.

Sistema de regulación CC-772 / CC-772 adjustment system / Système de réglage CC-772



video instalación  
<https://youtu.be/iM5-hAuc7co>

